

TE KOOP



Brinkrijk 45, Pijnacker

Vraagprijs € 449.000 k.k.

Oostlaan 6A
2641 DK
Pijnacker

TEL. (015) 361 51 90
www.delaen.nl
info@delaen.nl



de Laen
makelaardij

> Het team van de Laen Makelaardij

Heeft u vragen over het kopen of verkopen van een woning?

Of heeft u een taxatierapport nodig voor bijvoorbeeld een verbouwing, het oversluiten van uw huidige hypotheek of aankoop van uw nieuwe woning?

Bel dan gerust even met ons kantoor: 015-361 5190.

Wij zijn u graag van dienst!



Nadine Duurkoop
nadine@delaen.nl



Valérie Overwater
valerie@delaen.nl



Greet Wolthuis
greet@delaen.nl



Natasja Goedegebuur
natasja@delaen.nl



Anneke Haak
anneke@delaen.nl



Aëliisa Daane
info@delaen.nl



Irene van Paassen
info@delaen.nl



> Kenmerken

Woonoppervlakte
70 m²

Inhoud
252 m³

Bouwjaar
2018

Prijs

Vraagprijs € 449.000 k.k.

Soort woning

maisonnette

Type woning

appartement

Aantal kamers

3

Aantal slaapkamers

2

Energie label

A

Isolatie

volledig geïsoleerd





> Omschrijving

IINSTAPKLAAR VERHUIZEN MAAR!

Prachtige maisonnette woning met een heerlijk balkon aan het water! De moderne afwerking, eigen parkeerplek, keurige keuken, lichte woonkamer, 2 grote slaapkamers, inloopkast en tot slot een praktische vloering, maken dit dé ideale woning!

De woning is gelegen in de kindvriendelijke en populaire wijk Ackerswoude, met speeltuinen en scholen op loopafstand. Voor de dagelijkse boodschappen is het bruisende centrum van Pijnacker op korte afstand.

Liever een bezoek aan de grote steden? Via de RandstadRail en de uitvalswegen zijn steden zoals Rotterdam, Den Haag en Delft eenvoudig bereikbaar!

Indeling:

Direct bij aankomst valt het unieke, luxe complex op! Parkeer de auto op de privé-plek en kom de woning ontdekken. Via een trap is de 1e verdieping van de galerij toegankelijk.

1e verdieping:

Kom binnen via de entree hal met meterkast, garderobe en toiletruimte.

Wauw wat een heerlijke living! De keurige afwerking, met een visgraat vloer en gestucte wanden, straalt direct luxe uit.

Aan de voorzijde is de open keuken, compleet ingericht met diverse inbouwapparatuur, te weten een inductiekookplaat, koelkast, vriezer, vaatwasser en combi-oven.

Er is voldoende ruimte voor een gezellige eet- en zithoek. De trapkast biedt de gewenste opslagruimte.

Wat een fijn balkon! Met een ligging aan het water is dit de ideale plek om te ontspannen.

2e verdieping:

Via de trap is de verdieping toegankelijk. Aan de voorzijde bevindt zich een slaapkamer. Kenmerkend zijn de grote raampartijen, wat zorgt voor prettig veel lichtinval. Aan de achterzijde is de master-

bedroom gevestigd. Deze is keurig ingericht met een inloopkast, wat wens je nog meer? Via deze zijde is er uitzicht op het water.

De badkamer is ingericht met een inloopdouche en wastafel met natuurstenen waskom, een echt wellness gevoel!

In de wasruimte zijn de installaties keurig weggewerkt en voldoende ruimte voor de wasmachine en droger.

Aan opbergruimte is geen gebrek! Op de overloop bevindt zich een vaste kast en via een vlizotrap is de grote vloering toegankelijk.

Tot slot is op de begane grond een privé berging, met ruimte voor de fietsen en dergelijke.

Bijzonderheden:

- Gezonde en actieve VvE, bijdrage is € 86,- per maand;
- Energiezuinig met energielabel A;
- Luxe en moderne afwerking;
- Ligging in populaire wijk Ackerswoude.

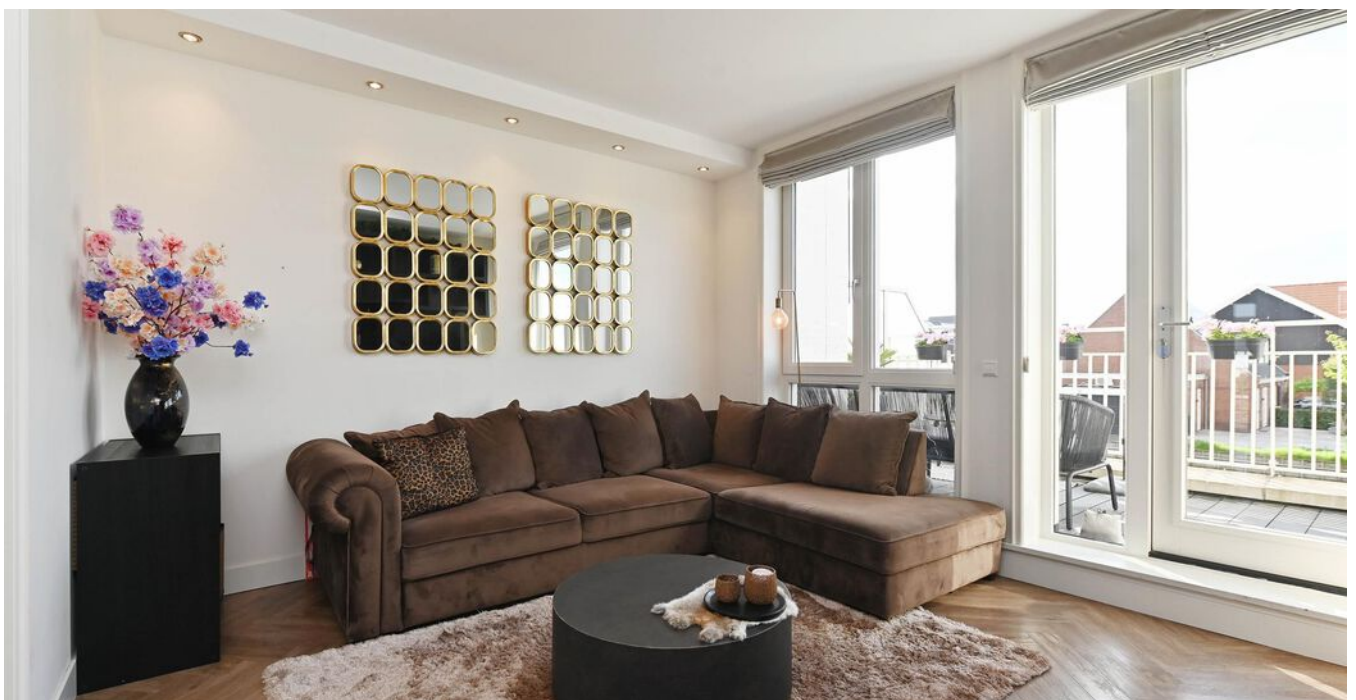
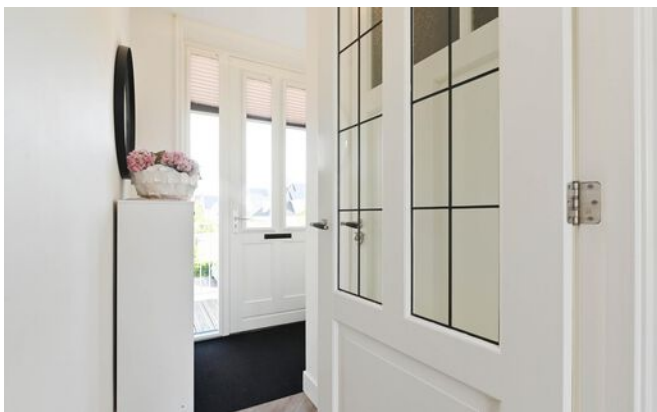
De Laen makelaardij is de NVM-makelaar van de verkoper. Wij adviseren u uw eigen NVM-makelaar in te schakelen om uw belangen te behartigen bij de aankoop van dit object.

Deze advertentie en de bijbehorende vragenlijst zijn met de grootst mogelijke zorg samengesteld.

Onzerzijds wordt echter geen enkele aansprakelijkheid aanvaard voor enige onvolledigheid, onjuistheid of anderszins, dan wel de gevolgen daarvan.

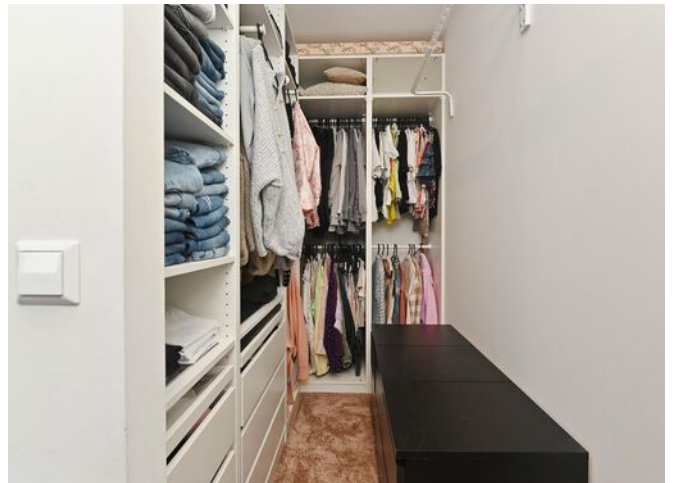
Alle opgegeven maten en oppervlakten zijn indicatief.











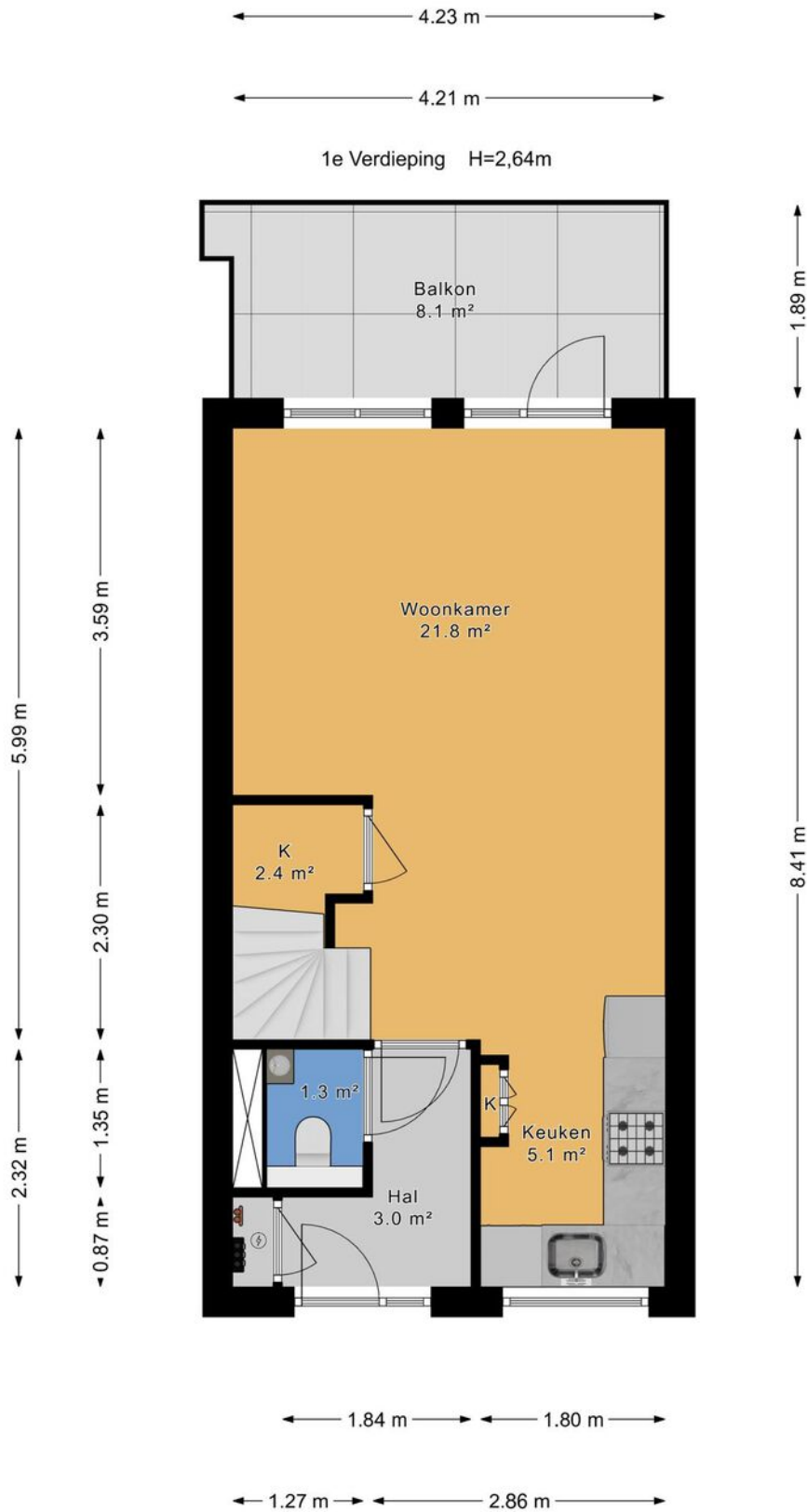






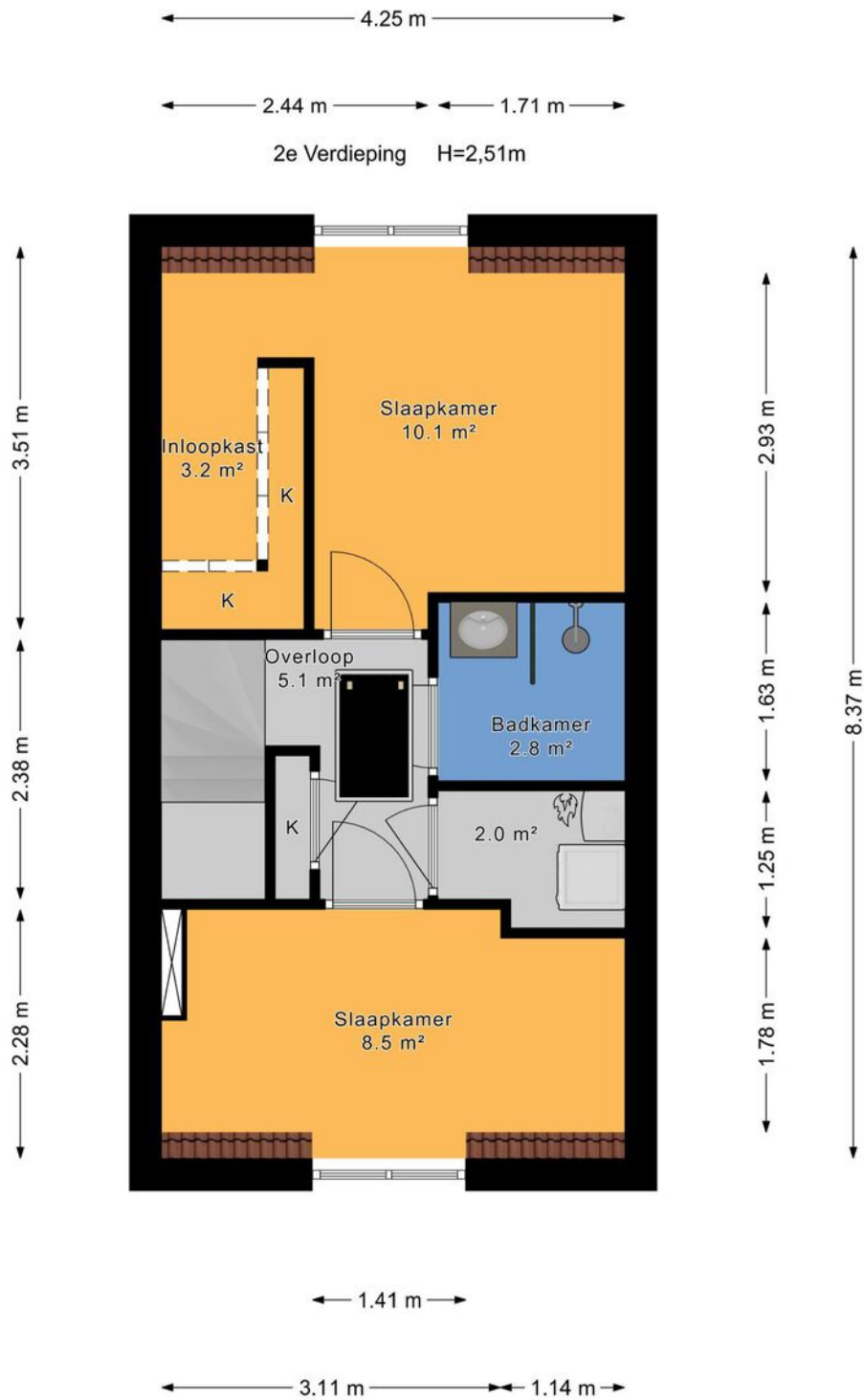
> Plattegrond

1e Verdieping



> Plattegrond

2e Verdieping

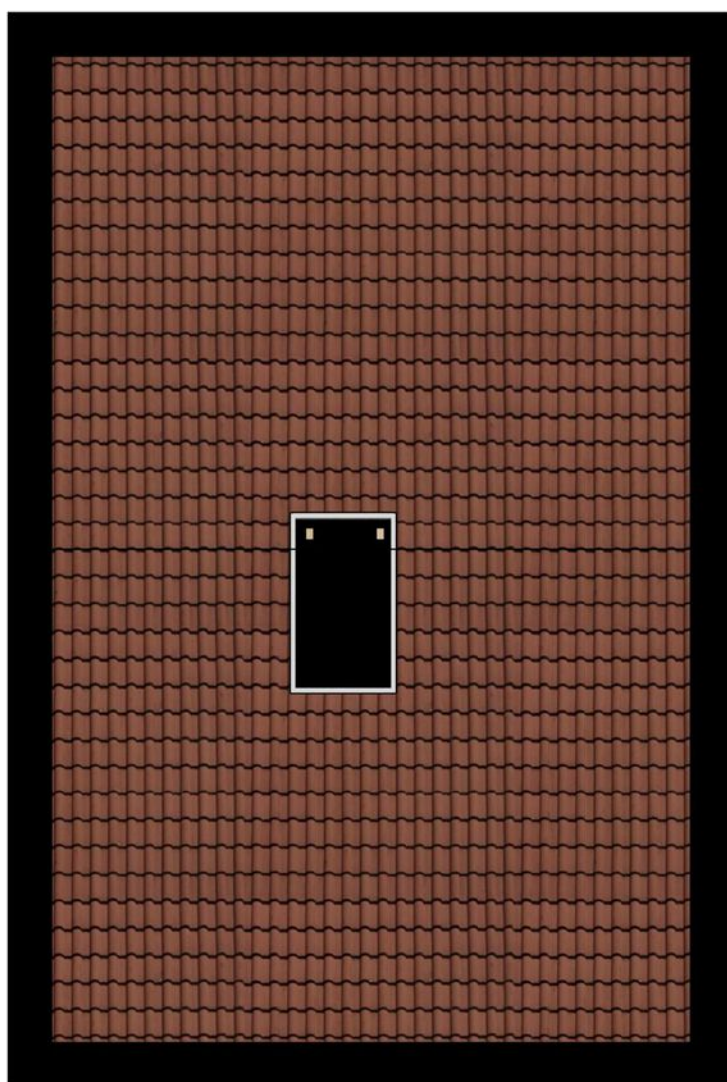


> Plattegrond

Vliering

← 4.25 m →

3e Verdieping Nok=1,23m

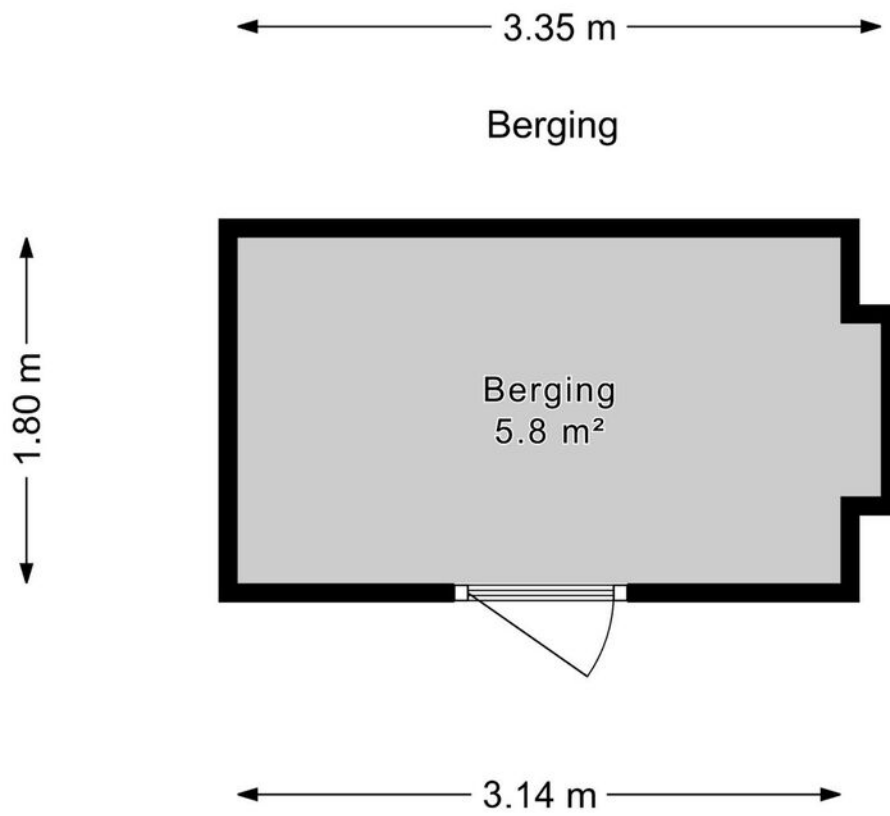


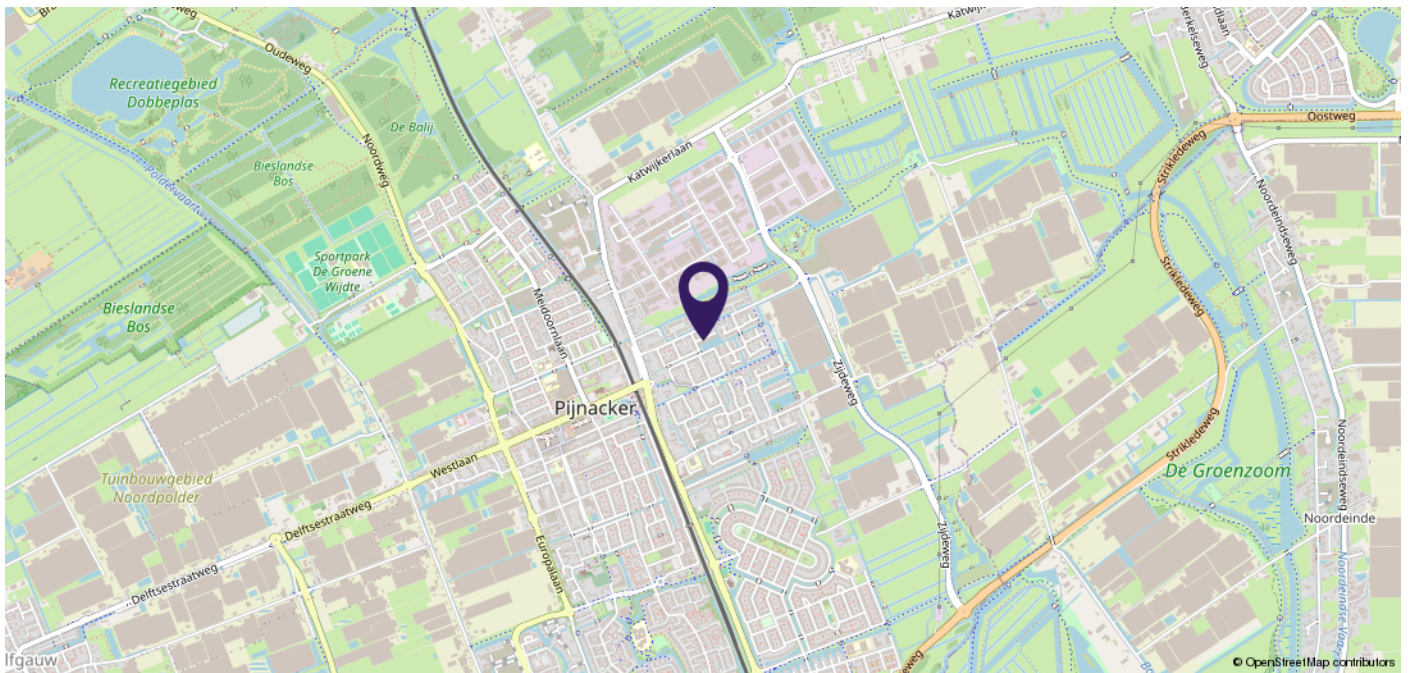
↑ 6.57 m ↓



> Plattegrond

Berging





> Plaatselijke informatie

Wijk

Ackerswoude is een nieuwbouwwijk die tussen 2014 en 2022 is gebouwd. Wat de wijk zo geliefd maakt? De architectuur, de sfeer en de locatie t.o.v. het winkelcentrum, het openbaar vervoer en uitvalswegen.

Scholen

In de wijk ligt basisschool de Tweemaster met in hetzelfde gebouw een kinderopvang. In het centrum en in Klapwijk zijn nog meer scholen te vinden. Voortgezet onderwijs: Stanislas Pijnacker. In de randgemeenten nog meerdere middelbare scholen gevestigd.

Openbaar vervoer & autoverkeer

Metro station Pijnacker Centrum is op loopafstand met een snelle verbinding tussen Rotterdam en Den Haag. Uitvalsweg N470 richting Delft, Rotterdam en Den Haag is op 5 autominuten afstand.

Winkelcentra

Het winkelcentrum Ackershof is op loopafstand bereikbaar en heeft een breed scala aan supermarkten, detailhandel en gezellige horeca.

Sport & recreatie

Recreatie op korte afstand: de Groenzoom, het Balijbos en de Delftse Hout. Veel sportverenigingen in Pijnacker: voetbal, tennis, hockey, handbal, korfbal, manege, sportscholen en een zwembad.



> Extra informatie

Deze brochure is met de uiterste zorg samengesteld. Echter voor de juistheid en de volledigheid van de verstrekte of vermelde gegevens wordt noch door de Laen Makelaardij BV noch door haar opdrachtgever aansprakelijkheid aanvaard.

De Laen Makelaardij treedt op namens de verkoper. Indien u een pand wenst aan te kopen, kunt u de informatie op onze website of in de brochure beschouwen als een uitnodiging tot het doen van een bod. De bieding kunt u zelf overbrengen, of laten overbrengen door bijvoorbeeld een makelaar die handelt in opdracht van u.

De Laen Makelaardij is lid van de **NVM**. De **erecode** van deze beroepsorganisatie van makelaars omschrijft een handelingswijze die de consument van een NVM makelaar mag verwachten. Bij consumenten bestaan vaak onduidelijkheden over het proces van aan- of verkopen van een woning. Daarom volgen hieronder een aantal aanwijzingen voor het onderhandelingsproces en het tot stand komen van een eventuele overeenkomst.

Onderzoeksplicht koper

In de informatiebrochure is een aantal lijsten opgenomen waarmee de verkoper voldoet aan zijn of haar "meldingsplicht." Een koper heeft zelf ook een onderzoeksplicht, dat betekent dat u zich op iedere mogelijke wijze mag (moet) informeren, of u daarbij bij kunt laten staan. Wij raden u aan om uw onderzoeksplicht serieus te nemen en eventueel deskundigen in te schakelen zoals een makelaar, taxateur en/of een bouwkundig inspectiebureau.

Toelichting Meetinstructie / BBMI

De woningen worden opgemeten conform de Branchebrede meetinstructie (BBMI). De BBMI is bedoeld om een meer eenduidige manier van meten toe te passen voor het geven van een indicatie van de gebruiksoppervlakte. De BBMI sluit verschillen in meetuitkomsten niet volledig uit, door bijvoorbeeld interpretatieverschillen, afrondingen of beperkingen bij het uitvoeren van de meting. Koper vrijwaart verkoper alsmede de medewerkers van De Laen Makelaardij van alle aansprakelijkheid van eventueel later te constateren verschillen in maatvoering van zowel gebruiksoppervlakte als inhoud van de woning. De transactieprijs is gebaseerd op hetgeen koper gezien heeft tijdens de bezichtiging(en). De onroerende zaak is in opdracht van verkoper ingemeten door een professioneel meetbedrijf. Eventuele interpretatieverschillen en of afwijkingen ten aanzien van deze maatvoering worden hiermee geacht geen invloed te hebben op de waarde en of de koopsom. Partijen gaan hiermee akkoord.

Aankoopmakelaar

De woning wordt aangeboden door De Laen Makelaardij. De belangen van de verkoper worden behartigd door De Laen Makelaardij. Kandidaat-kopers adviseren wij dan ook altijd een eigen NVM aankoopmakelaar in te schakelen.

WWFT

In het kader van de Vierde Richtlijn WWFT zijn wij verplicht een standaard cliënten onderzoek uit te voeren voor alle betrokken verkopers en kopers. Indien uit dit standaard cliënten onderzoek zal blijken dat een verscherpt onderzoek voor koper verplicht is, bijv. omdat u als PEP wordt aangemerkt, dan zullen de kosten voor dit verplichte uitgebreide onderzoek na overleg worden doorbelast aan koper en door koper betaald zijn voordat dit uitgebreide onderzoek zal worden uitgevoerd. Onder PEP's (Politically Exposed Person) wordt verstaan personen die een prominente publieke functie bekleden of hebben bekleed en de directe familieleden of naaste geassocieerden van de personen.

Het Energietransitieplan

Een samenvatting



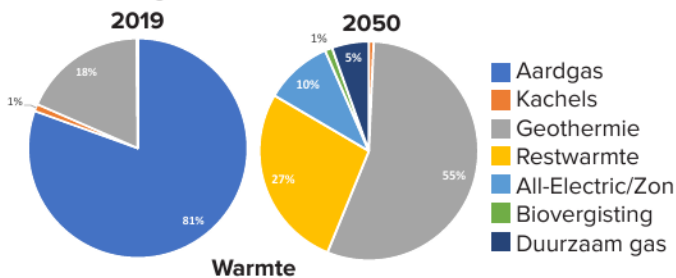
Nederland heeft als doelstelling om in 2050 volledig CO₂-neutraal te zijn. Dit is vastgelegd in het Klimaatakkoord. Voor bijna iedereen in Nederland heeft dat directe gevolgen, want de meeste huizen worden verwarmd met aardgas en onze elektriciteit wordt vooral opgewekt door kolen en aardgas. Bij verbranding van kolen en aardgas komt CO₂ vrij. We zullen dus op zoek moeten naar andere, duurzamere energiebronnen om onze gebouwen warm te houden en ons van elektriciteit te voorzien. In het Energietransitieplan geeft de gemeente haar visie op deze overstap en maken we het tijdsplan inzichtelijk: wanneer kunnen welke wijken of buurten van het aardgas worden afgekoppeld en welk soort alternatief is daarvoor het meest geschikt? En op welke wijze wekken we onze elektriciteit duurzaam op? De ontwikkeling van alternatieven voor energieopwekking gaat op dit moment heel snel. Het kan zijn dat er de aankomende jaren meer opties beschikbaar komen die ook in Pijnacker-Nootdorp kunnen werken. Het Energietransitieplan wordt daarom minimaal één keer per 5 jaar geactualiseerd. In deze krant de samenvatting van het concept Energietransitieplan.

Besparen

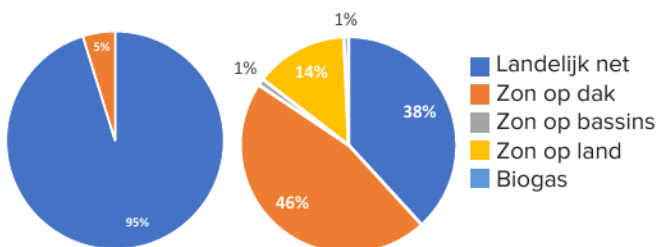
Energie die we niet gebruiken hoeven we ook niet op te wekken. De eerste stap is het verlagen van de warmte- en energievraag. Maatregelen zijn vaak eenvoudig te realiseren. Denk aan; isolatie, het luchtdicht maken van uw woning, hergebruik van warmte en betere radiatoren. Goede isolatie en ventilatie zijn randvoorwaarden om uw huis, op termijn, duurzaam en comfortabel te verwarmen. Daarnaast zijn energiezuinige apparaten en verlichting ook goede manieren om elektriciteit te besparen.

Vraag en aanbod

De hoeveelheid energie wordt uitgedrukt in terajoules (TJ). Binnen de gemeente gebruiken we 5275 TJ energie, dit is ongeveer 130 miljoen m³ gas en 390 miljoen Kwh elektriciteit. De energievraag ontwikkelt zich. Enerzijds vervangen we gas door elektriciteit en gaan we elektrisch rijden en anderzijds besparen we energie. De energiebehoefte in 2050 wordt ingeschat op 4200 TJ. Binnen de gemeente kunnen we energie opwekken. We hebben aardwarmte in verschillende varianten, zoals geothermie en warmte- en koudeopslag, biovergisting en voor de opwekking van elektriciteit vooral zonne-energie. De gemeente heeft in beeld gebracht wat de mogelijkheden zijn. Op basis van de mogelijkheden is per buurt nagedacht over warmte (koers warmte) en elektriciteit (koers elektriciteit). Lees op de volgende pagina hoe inwoners en ondernemers hier over hebben meegedacht!



Warmte



Elektriciteit

Overstappen op duurzame bronnen

Welke mogelijkheden zijn er voor Pijnacker-Nootdorp?

Voor een aantal buurten is er een gezamenlijke oplossing mogelijk. Het is dan wel nodig dat een grote groep woningen en gebouwen samen overstapt naar deze oplossing. Er zijn ook individuele oplossingen. Daar heeft u zelf de keuze. Om te komen tot de juiste keuze per buurt, is naar verschillende zaken gekeken. Omdat de veranderingen op den duur ook in de woningen en bedrijfspanden te merken zijn, is allereerst gevraagd wat inwoners, ondernemers en andere betrokkenen belangrijk vinden bij de overstap. Daarnaast is in het Klimaatakkoord afgesproken dat er gekozen moet worden voor oplossingen die het minst kosten: zowel het totaal aan kosten als de kosten voor bewoners. Per buurt is gezocht naar warmtesystemen die het beste passen bij het type woning of bedrijf, daarin is gekeken naar o.a de leeftijd en mate van isolatie (energielabel). In Pijnacker-Nootdorp zien we op dit moment de volgende mogelijkheden:

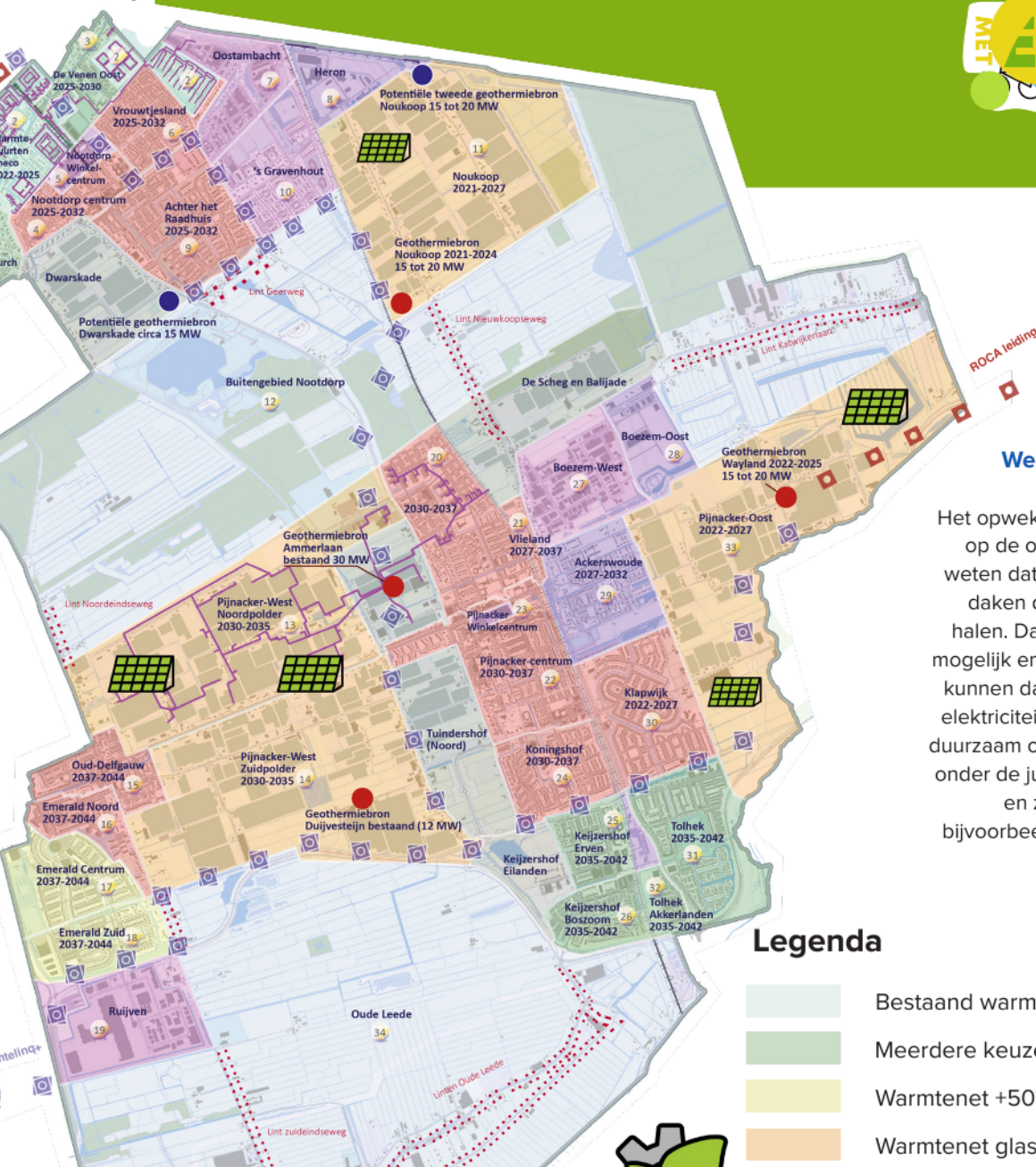
Elektrisch verwarmen

Elektrisch verwarmen kan met een warmtepomp. Een warmtepomp haalt energie uit de lucht (luchtwarmtepomp) of uit de bodem (bodemwarmtepomp) die met behulp van elektriciteit wordt omgezet naar warmte. U gebruikt geen aardgas meer voor verwarming en warm water maar elektriciteit. Koken doet u dan ook elektrisch, bijvoorbeeld met inductie. Een voordeel van de elektrische warmtepomp is dat u kunt overstappen wanneer u dat wilt. Bijvoorbeeld als de cv-ketel aan vervanging toe is of als u uw huis aan het verbouwen bent. Wel moet uw huis of pand goed geïsoleerd zijn en het verwarmingssysteem geschikt voor verwarmen met een elektrische warmtepomp.

Warmtenet

Een warmtenet wordt ook wel stadsverwarming genoemd. Het is een gezamenlijke oplossing: er wordt dan een warmtenet aangelegd om een grote groep gebouwen tegelijk te verwarmen. In sommige buurten ligt al een warmtenet. Vanuit een warmtebron (bijvoorbeeld een geothermiebron of restwarmte uit het kassengebied) stroomt warm water door ondergrondse leidingen naar aangesloten panden. Door een warmtenet kan snel een hele buurt aardgasvrij worden gemaakt. Om het aanleggen van een warmtenet betaalbaar te houden, moet een grote groep gebouwen meedoen en kunnen deze gebouwen niet te ver uit elkaar liggen.





Welke mogelijkheden zijn er om elektriciteit op te wekken?

Het opwekken van elektriciteit heeft impact op de openbare ruimte. Zeker omdat we weten dat we alleen met zonnepanelen op daken de gestelde ambities niet kunnen halen. Daarom is het belangrijk om zoveel mogelijk energie te besparen, ook inwoners kunnen daarbij helpen! Daarna wekken we elektriciteit zoveel mogelijk lokaal (60%) en duurzaam op. Dit betekent dat de gemeente onder de juiste voorwaarden zonnepanelen en zonnenvelden mogelijk wil maken, bijvoorbeeld in het glastuinbouwgebied op reststroken of overhoeken.



Legenda

- Bestaand warmtenet (verduurzamen voor 2025)
- Meerdere keuzes
- Warmtenet +50°C
- Warmtenet glastuinbouw
- Warmtenet +70°C
- Warmtepomp (2020-2050)
- Warmte- en koudeopslag (WKO) (2020-2050)
- Duurzame nieuwbouw (gasloze oplevering)
- Maatwerk (2035-2050)
- Warmtenet
- Geothermiebron bestaand of in voorbereiding
- Geothermiebron in onderzoek
- Historisch lint
- Warmtenetwerk bestaand of in voorbereiding
- Warmtenetwerk in onderzoek
- Zon op land toegestaan

Hoe gaan we nu verder?

Het Energietransitieplan is in november 2021 vastgesteld door de raad. Vervolgens gaan we per wijk en samen met inwoners aan de slag met de wijkuitvoeringsplannen. In de wijkuitvoeringsplannen komt te staan hoe, wat en wanneer we over willen stappen van aardgas naar andere bronnen. Ook de kosten gaan we inzichtelijk maken en we zoeken samen met inwoners uit wat de meest betaalbare en haalbare opties zijn. Inwoners van een wijk waar we aan de slag gaan krijgen vanzelf een uitnodiging om mee te denken. In Klapwijk zijn we al gestart met het opstellen van het wijkplan. In de wijk de Venen Rembrandtpark gaan we binnenkort ook aan de slag. De overige wijken in de gemeente Pijnacker-Nootdorp plannen we in 2022 en verder in. De volgorde van de wijken bepalen we dan ook.



Dit overzicht is een samenvatting van het hele Energietransitieplan. Het volledige plan kunt u lezen en downloaden op:

www.metenergieaandeslag.nl/transitieplan

De genoemde jaartallen in de kaart en in de legenda beschrijven de periode waarin het gebied aardgasvrij wordt gemaakt.

> Leuk huis gezien bij een andere makelaar?

Dan kunnen de dames van **de Laen Makelaardij** u helpen met de aankoop van uw nieuwe woning.

Een NVM makelaar werkt nooit met 2 petten op en kan dus óf verkoopmakelaar zijn óf aankoopmakelaar zijn.

Neem contact op met **de Laen Makelaardij** en wij bekijken uw toekomstige woning met aandacht en deskundigheid.

Ons kantoor levert altijd maatwerk. Daarom kunt u bij **de Laen Makelaardij** informeren naar de tarieven voor de hulp bij aankoop van een woning.

**Vergroot
de kans op
succes!**

Kies voor een
NVM-aankoopmakelaar.

Vind een local hero op
nvmhaaglanden.nl.



Zeker weten.



INTERESSE

in deze woning?



Neem gerust contact met ons op!

We helpen je graag verder.

Oostlaan 6A
2641 DK
Pijnacker

TEL. (015) 361 51 90
www.delaen.nl
info@delaen.nl



de Laen
makelaardij